

Les jumeaux

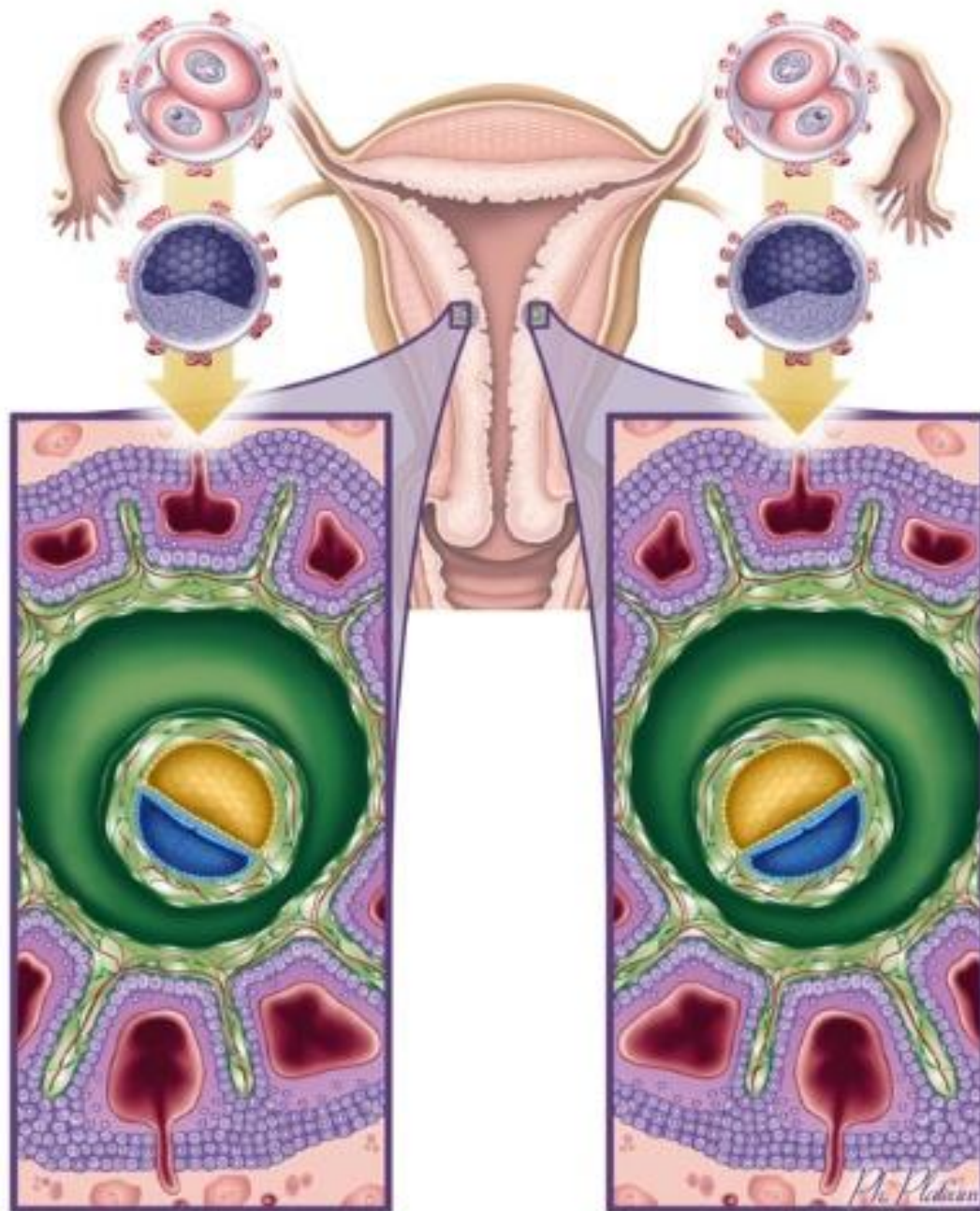
Dr SISSOKO Sidi Boula

Plan

- 1. Les faux jumeaux**
- 2. Les vrais jumeaux**
- 3. Les conséquences de la gémellarité**

1. Les faux jumeaux

- Deux ovocytes fécondés au cours du même cycle menstruel aboutissant à des jumeaux dizygotes.
- Chacun des zygotes évolue indépendamment et s'implante séparément dans l'endomètre
- Leur patrimoine génétique est différent
- Chacun des zygotes a une sphère chorale, son placenta et sa cavité amniotique.



2. Les vrais jumeaux

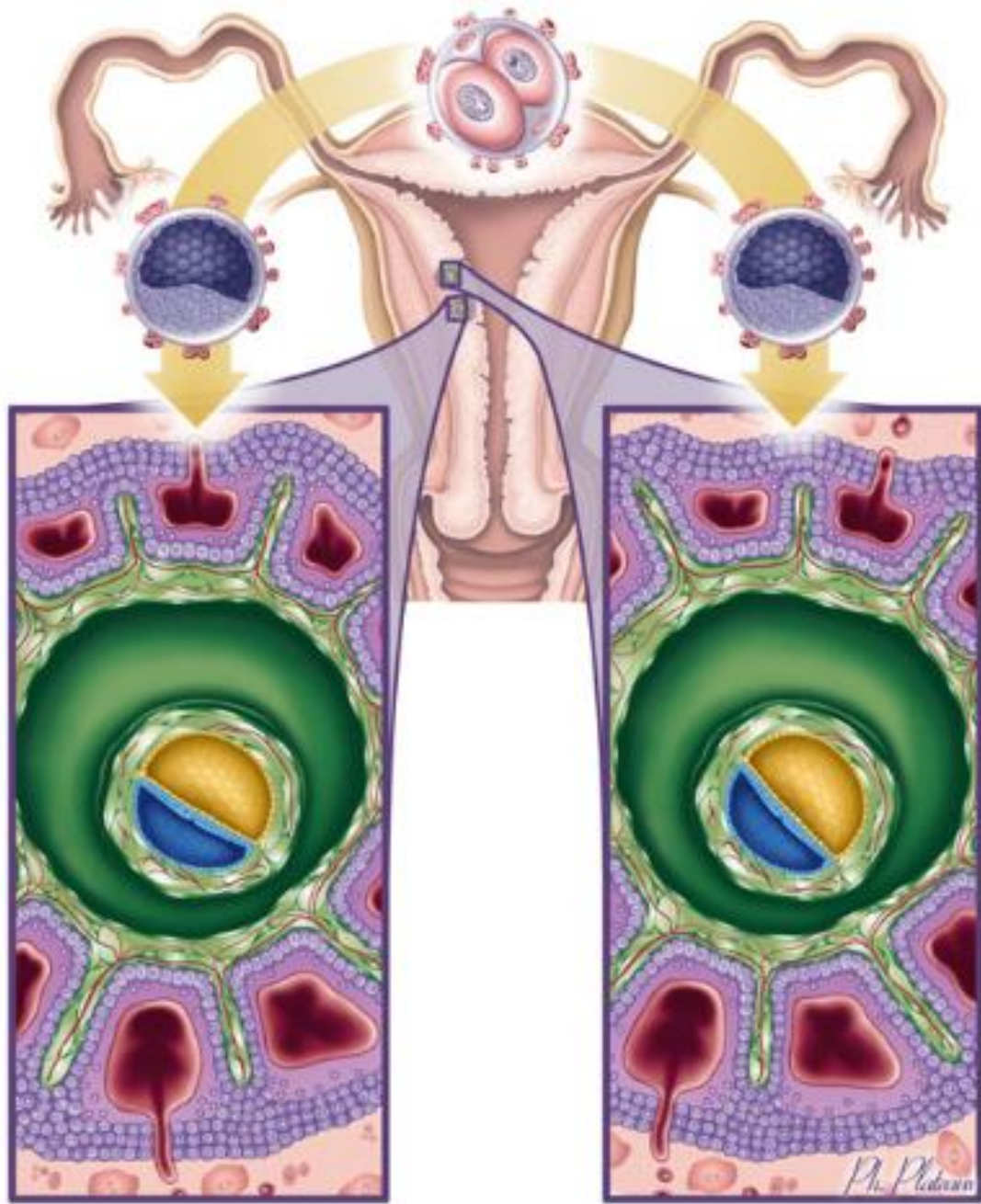
- **Résultent de l'évolution d'un seul ovocyte fécondé aboutissant à des jumeaux monozygotes**
- **Patrimoines génétiques des jumeaux identiques**
- **Les stades du développement où intervient le dédoublement responsable de la gémellarité :**
 - **début de la segmentation**
 - **stade du bouton embryonnaire**
 - **stade de disque embryonnaire didermique**

2.1. Au début de la segmentation

- **Chacun des deux premiers blastomères évolue de façon indépendante**
- **Il se formera :**
 - **deux morulas**
 - **deux blastocystes, donc deux boutons embryonnaires**

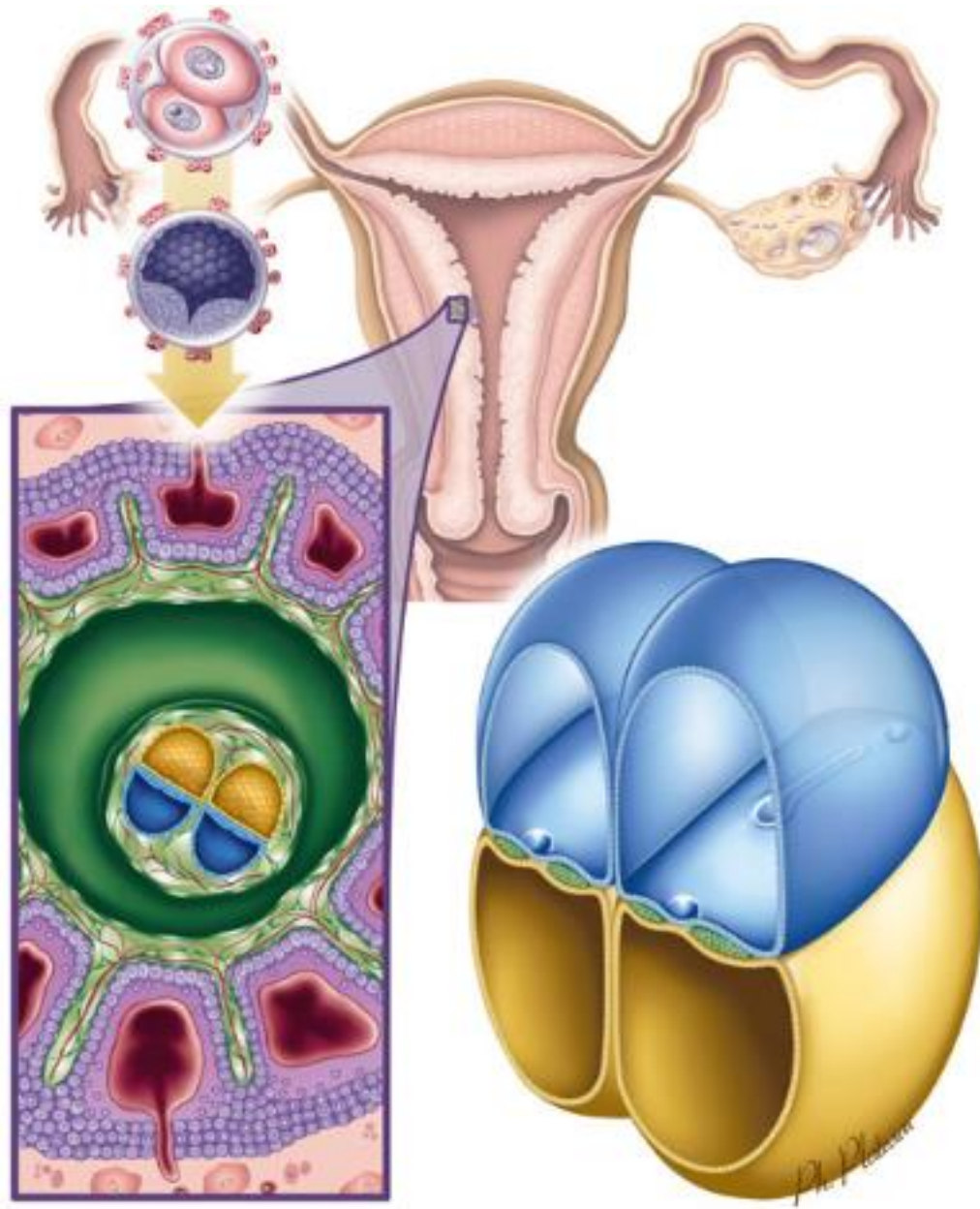
Chaque blastocyste est capable de s'implanter et de constituer sa sphère chorale

- **Après l'implantation, chaque bouton embryonnaire se développe et permet la formation de son disque embryonnaire et de sa cavité amniotique.**
- **La grossesse sera dite **di-choriale di-amniotique**.**



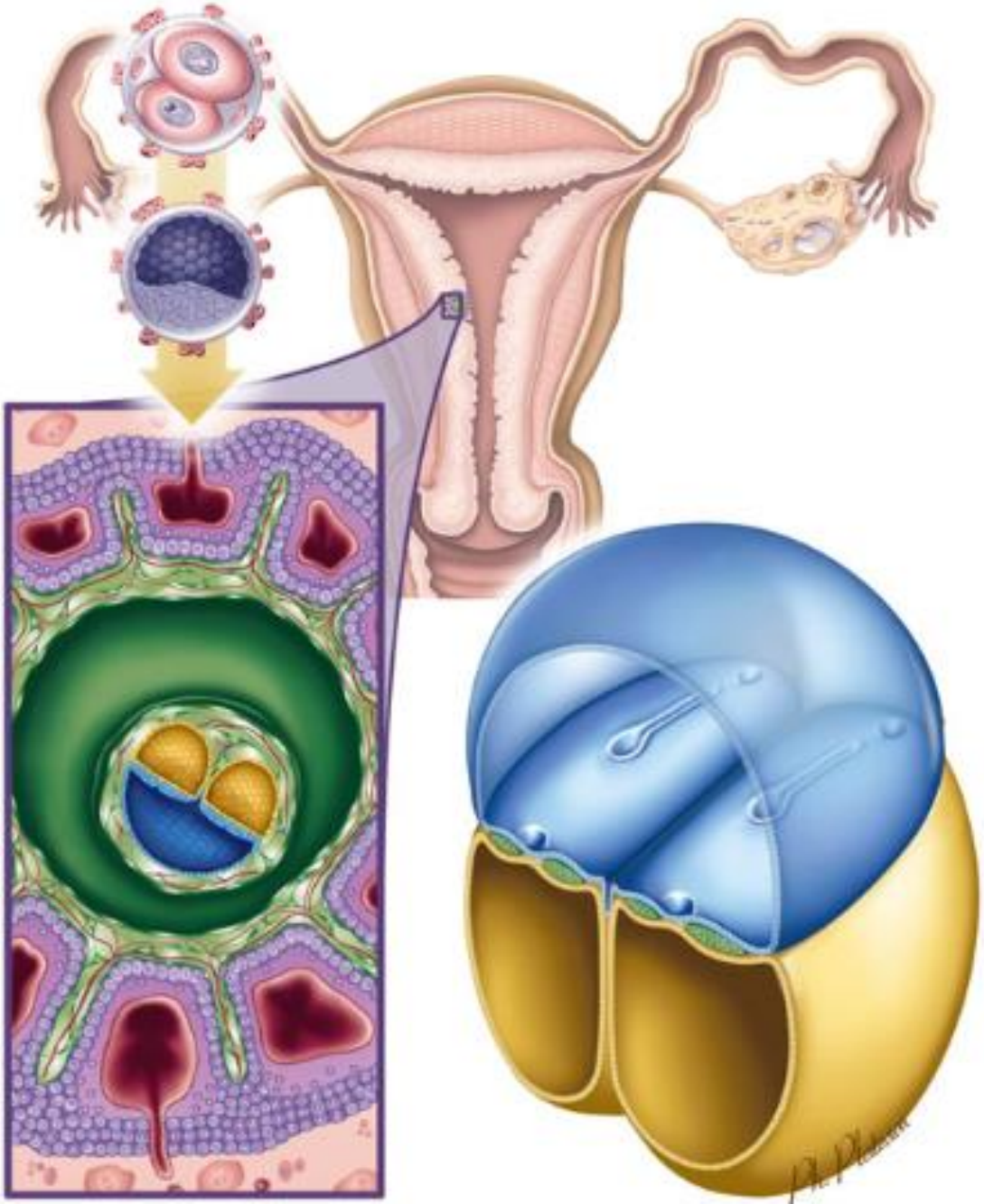
2.2. Au stade du bouton embryonnaire

- Un clivage du bouton embryonnaire en deux entraîne la formation de :
 - deux disques embryonnaires
 - deux cavités amniotiques
- Le trophoblaste étant déjà formé, on aura une sphère chorale qui donnera un seul placenta
- La grossesse sera dite **mono-chorale di-amniotique.**

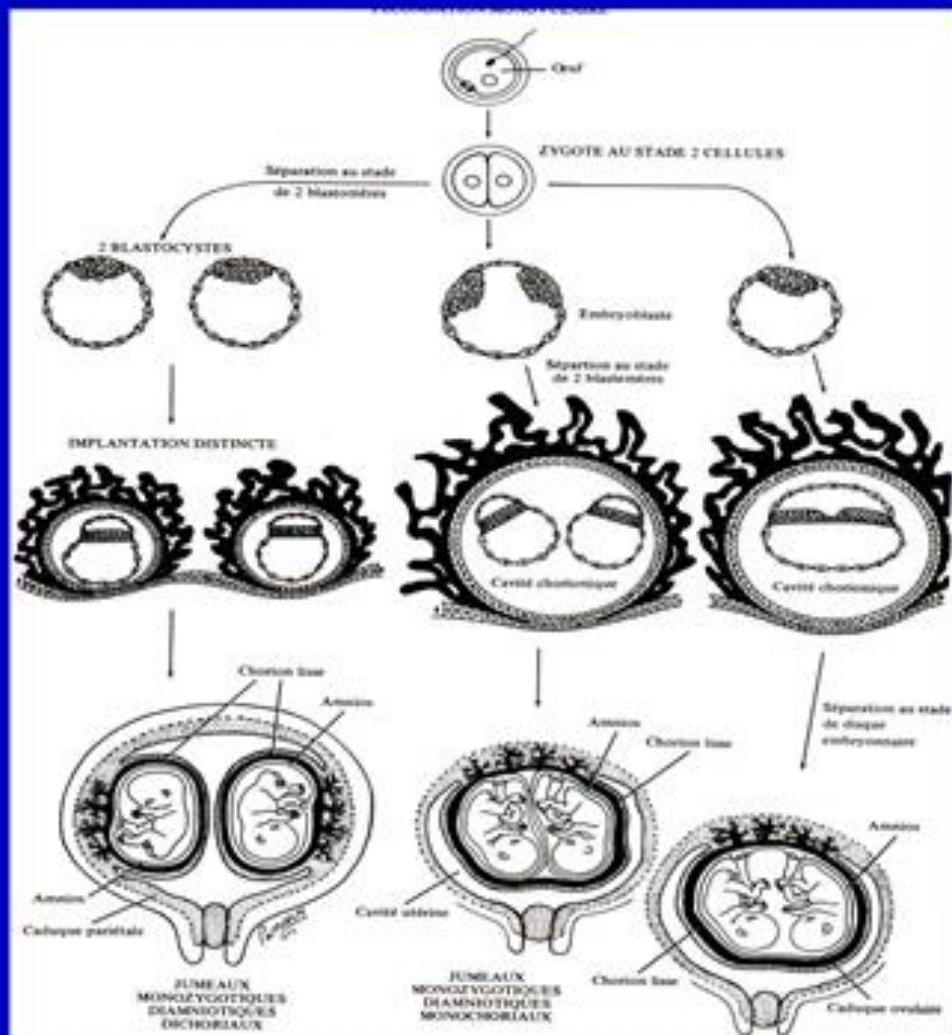


2.3. Au stade de disque embryonnaire didermique

- La formation de deux lignes primitives parallèles peut provoquer la formation de deux disques tridermiques
- Le trophoblaste et la cavité amniotique étant déjà formés, on aura une sphère chorale, une seule cavité amniotique
- La grossesse est dite **monochoriale mono-amniotique.**

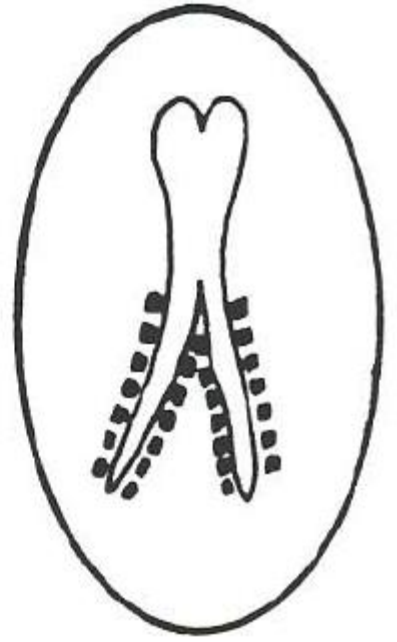
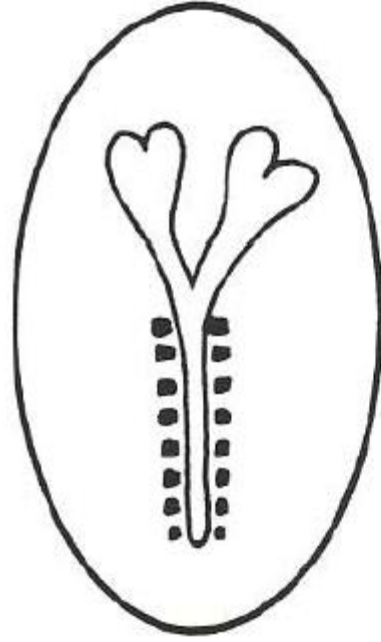
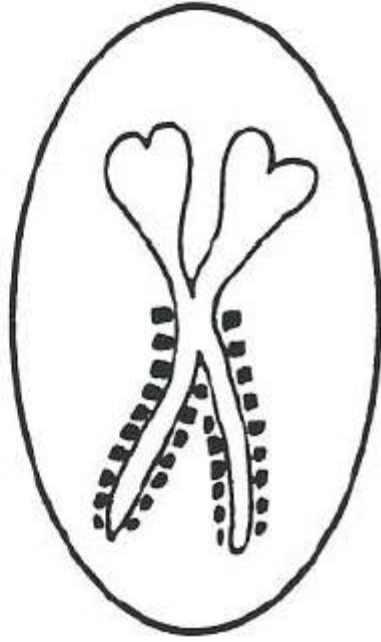
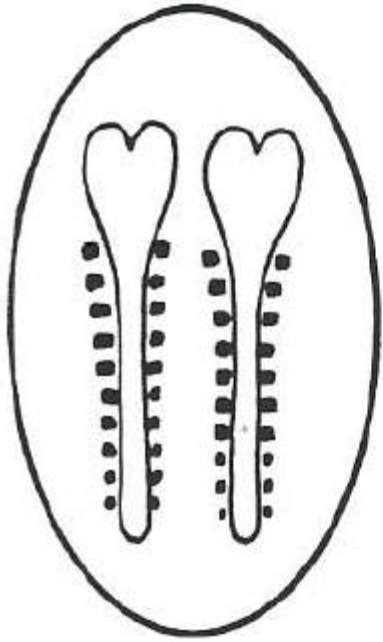


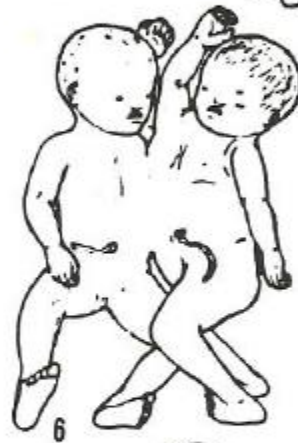
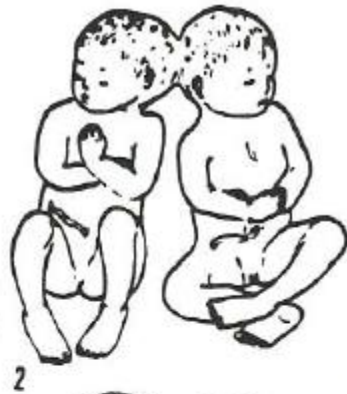
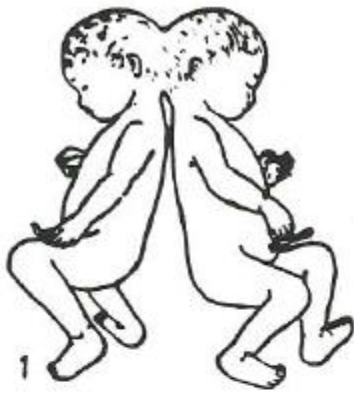
Vrais Jumeaux ou jumeaux monozygotiques

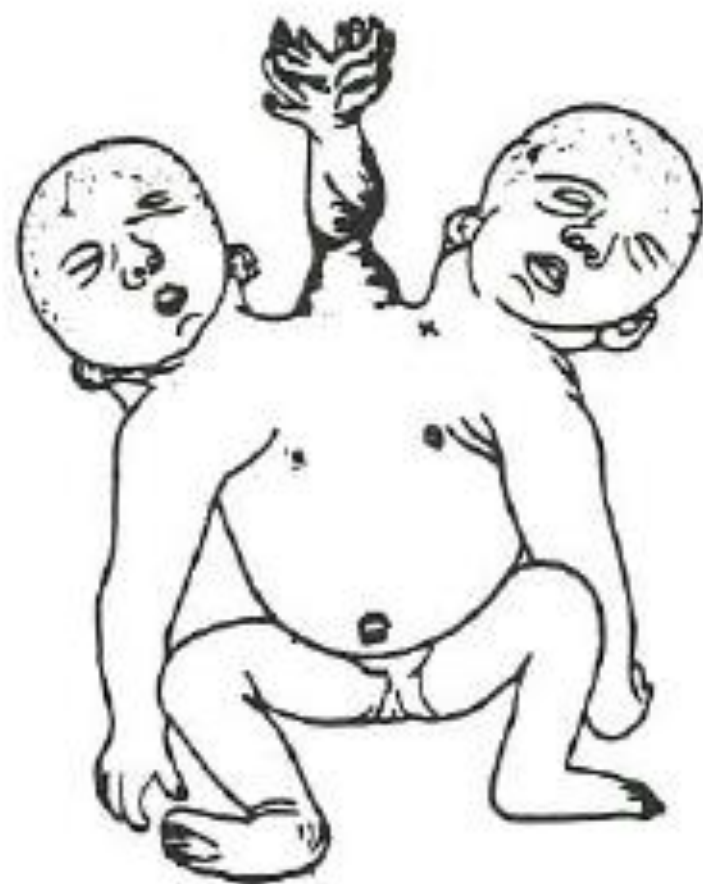


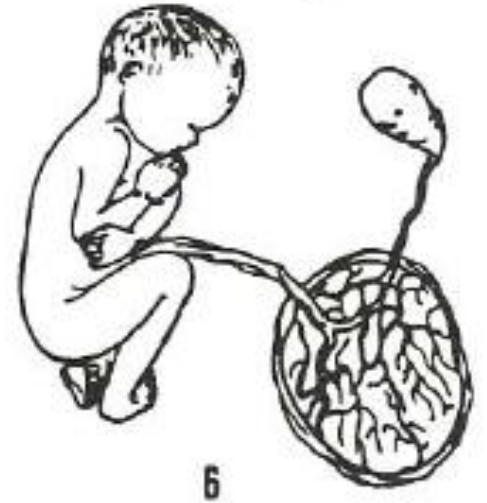
3. Les conséquences de la gémellarité

- **Possibilité de mélange des sangs foetaux et de troubles de la vascularisation entre les jumeaux;**
- **Déficit vasculaire pouvant se traduire par un retard de croissance**
- **Prématurité**
- **Risque de bébé siamois ou monstres doubles**









Les omphalopages (O)

