

LE TISSU RETICULE

Dr Sidi Boula SISSOKO

Objectif

- **Décrire la structure d'un tissu conjonctif réticulé**

Le tissu réticulé

- **Tissu conjonctif propre aux organes hématopoïétiques adultes**
- **ganglions lymphatiques, amygdales, rate, moelle osseuse, formations lymphoïdes, foie**
- **Charpente**
- **Origine mésenchymateuse**

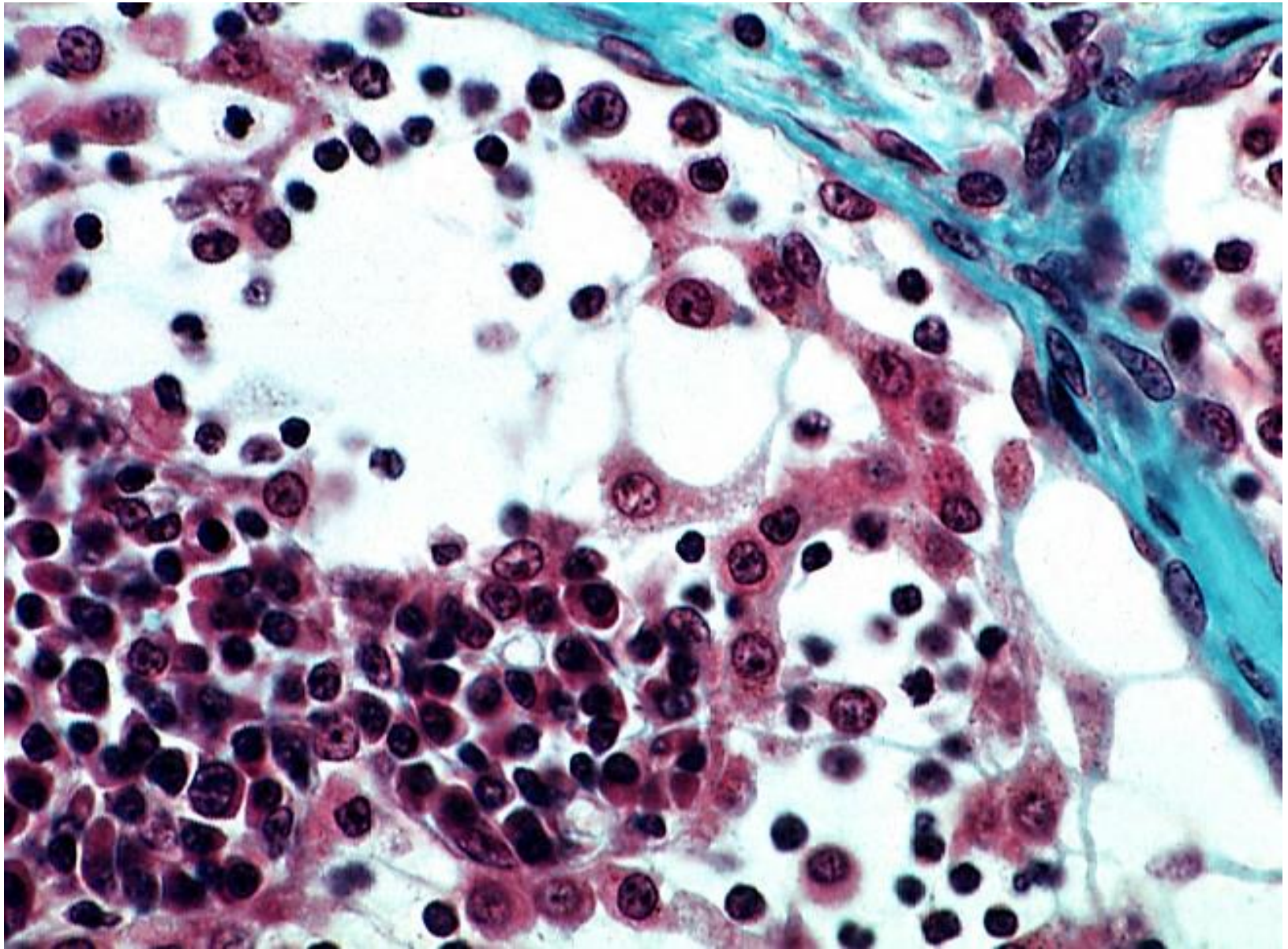
- **Constitué de:**
 - **cellules reticulaires**
 - **fibres réticuliniques**
- **Pas de substance fondamentale**

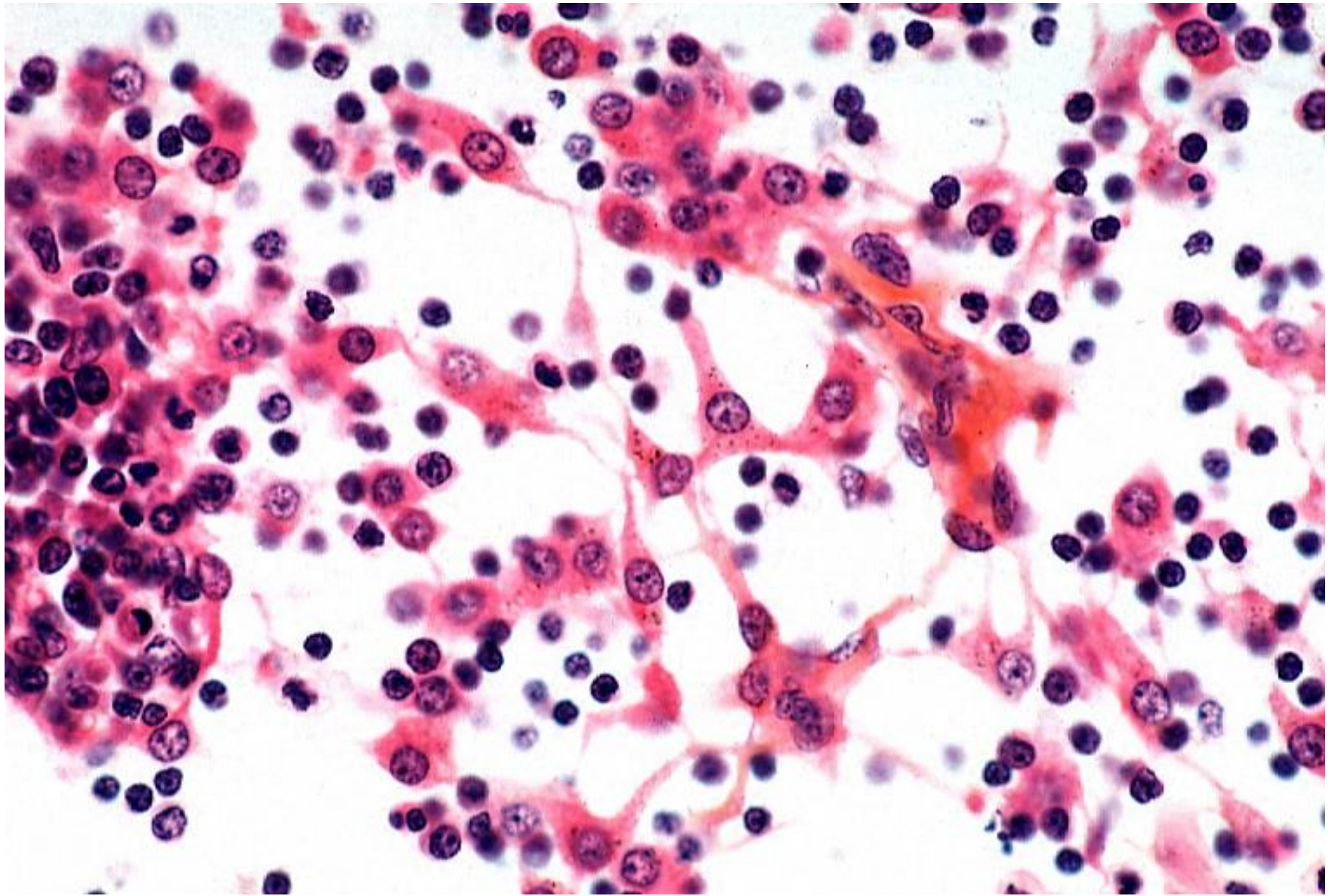
- **Les cellules réticulées**

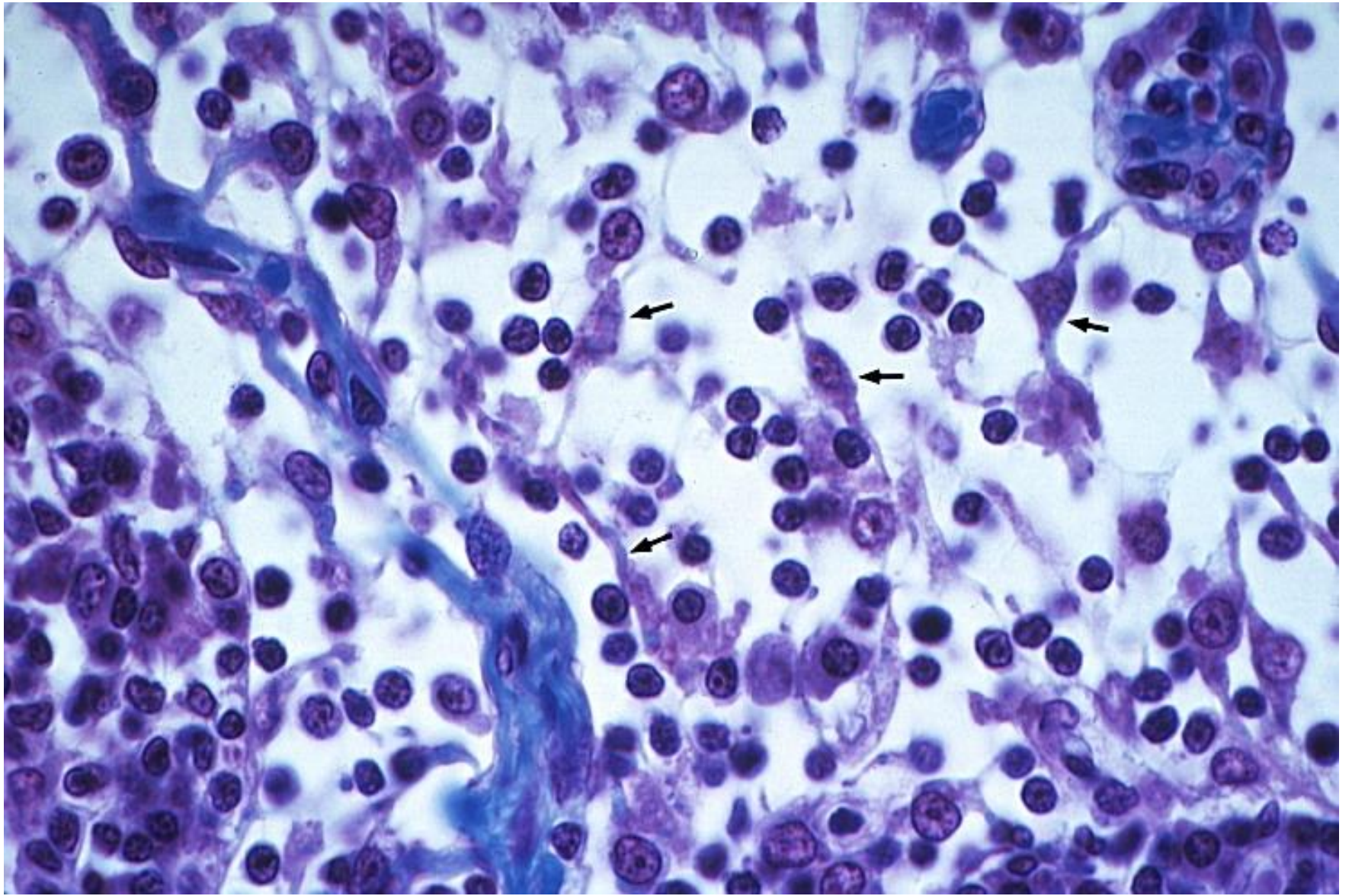
- **Origine mésenchymateuse.**
- **Taille: 20 μm**
- **Aspect ramifié**
- **Prolongements en contact avec ceux des cellules voisines.**

- **Le noyau:**
 - **central**
 - **sphérique**
 - **volumineux,**
 - **pâle**
 - **nucléolé**

- **Le cytoplasme, basophile:**
 - **appareil de Golgi juxtanucléaire**
 - **nombreux lysosomes**
 - **REG modérément développé,**
 - **assez nombreux ribosomes libres,**
 - **faisceaux de microfilaments sous-membranaires**







III.2. Les fibres réticulées

- **fibres réticulées**
- **réalisent une véritable charpente grillagée**
- **collagène de type III, argyrophiles**

